



おおば脳神経外科・頭痛クリニック

Ooba Clinic Neurosurgery & Headache



ニュースレター



2015年4月号



今月の1枚
さくら

クリニックの主なニュース

4月25日土曜日午後2時から1時間の予定で第5回健康講座を行います。テーマは、「高血圧の治療」です。

第5回健康講座
「高血圧の治療」
～脳卒中や認知症を防ぐために～
日時：4月25日(土)午後2時から3時まで
場所：当クリニック・待合ロビーにて

おおば脳神経外科・頭痛クリニック

院長：大場 寛

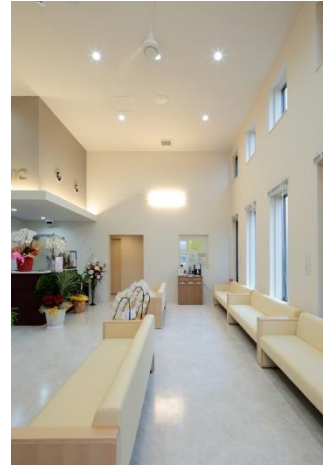
〒870-0831 大分市要町 8-16

電話：(097) 578-8333

FAX：(097)578-8318

E-Mail: clinic@oobanougeka.com

URL: <http://oobanougeka.com>



クリニックから皆様へ

さくらが咲き、春が訪れました。

また4月は新しい年度の始まりで、とてもすがすがしさを感じます。

さて、これまでクリニックのニュースレターは、ずっと院長が担当していました。クリニックのニュースや診療内容のこと、またときどき身近な出来事などを記事にしてきました。

春にもなって心機一転というわけではありませんが(笑)、今月号はわたくし副院長が担当します。よろしくお願ひいたします。

私は脳神経外科と頭痛の専門医を取得しています。ケガや脳卒中、脳腫瘍など、頭に関係するご病気の相談、そして、頭痛の相談をしていただければと思っています。

また、私は女性で、二児の母親でもあります。授乳中の頭痛薬のこと、お子様の頭痛のことなど、女性・母親ならではのご相談に対してもお力になりたいと思っています。

院長は男性ですが(笑)、おなじ脳神経外科の専門医・指導医です。頭の病気のことでご心配なことがありましたら、お気軽に声をかけていただければと思います。

『地域の皆様に、頭の病気やケガの心配をしないで豊かな毎日を過ごして頂くこと』

これは私たちが最も大切にしている診療理念です。



副院長

ご自身の頭痛のこと もっと知っておきませんか？

頭痛はとても身近で日常的にみられます。ズキズキする頭痛、ぎゅーっとする頭痛、キリキリする頭痛など、さまざまです。

多いのは、片頭痛や緊張型頭痛ですが、珍しいタイプの頭痛もあります。

クリニックでは、昨年11月の開院から本年3月までに、800名以上の頭痛の患者さまを診させていただいておりますが、頭痛は本当に悩ましいものです。

私たちは、お一人、お一人、丁寧に診察をさせていただき、皆さまの頭痛にあった治療をお示しています。

片頭痛の有病率

8.4%

日本人で片頭痛を持っている人の割合

20%

日本人の30歳代の女性で
片頭痛を持っている人の割合

～片頭痛のお話～

左はズキズキする頭痛の代表格、片頭痛の有病率です。日本人全体では、8.4%の方が片頭痛を持っているといわれています。特に30歳代の女性では、20%にもなります。5人に1人が片頭痛を持っている計算です。

片頭痛は、だんだんと頭痛ができて30分から数時間くらいで痛みのピークに達します。頭痛の前にきらきらした光や、ギザギザした模様、白く視野が欠けることもあります。かの文豪・芥川龍之介もこのような前兆のある片頭痛で、小説の中でそれを表現しています(右)。

前兆のある片頭痛は、一般的に頭痛が強い傾向にあります。頭痛が強い場合には、片頭痛の専門のお薬であるトリプタンが有効です。

現在トリプタンは5種類ありますので、患者さまの頭痛の強さや頻度、持続時間から選択します。いずれのお薬も、頭痛が出たら早期に内服することがポイントです。

また、5種類のなかではイミグランというお薬にジェネリックがあります。これに続いて、今年の6月頃にはゾーミックというお薬にもジェネリックが出る予定です。

片頭痛のお薬であるトリプタンは3割負担でも1錠300円くらいします。

ジェネリックの登場で、片頭痛治療はお財布にやさしくなってきました。

「僕の視野のうちに妙なものを見つけ出した。妙なものを？——と云ふのは絶えずまはつてゐる半透明の歯車だった。僕はかう云ふ経験を前にも何度か持ち合せてゐた。歯車は次第に数を殖やし、半ば僕の視野を塞いでしまふが、それも長いことではない、暫らくの後には消え失せる代りに今度は頭痛を感じはじめ、——それはいつも同じことだった。」

芥川龍之介 短編小説『歯車』より



〒870-0831
大分市要町8-16



おおば
脳神経外科・頭痛
クリニック
Neurosurgery & Headache

電話: 097-578-8333
FAX: 097-578-8318

4 APR 2015

3 S m t w t f S
1 2 3 4 5 6 7
8 9 10 11 12 13 14
15 16 17 18 19 20 21
22 23 24 25 26 27 28
29 30 31

5 S m t w t f S
1 2
3 4 5 6 7 8 9
10 11 12 13 14 15 16
17 18 19 20 21 22 23
24 25 26 27 28 29 30

6 S m t w t f S
1 2 3 4 5 6
7 8 9 10 11 12 13
14 15 16 17 18 19 20
21 22 23 24 25 26 27
28 29 30

sunday	monday	tuesday	wednesday	thursday	friday	saturday
			1	2	3	4
5	6	7	8	9	10	11
12	13	14	15	16	17	18
19	20	21	22	23	24	25 健康講座 「高血圧の治療」
26	27	28	29 昭和の日	30		