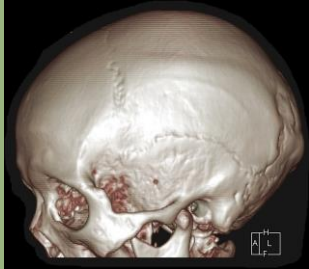


「16列マルチスライスCT」



～CTとMRIの特徴～

クリニックでは頭の病気やケガの診療のため、CTとMRI装置を導入しています。

どちらも頭を調べる機器ですが、どこに違いがあるのでしょうか？見た目もどこか似ていますよね。

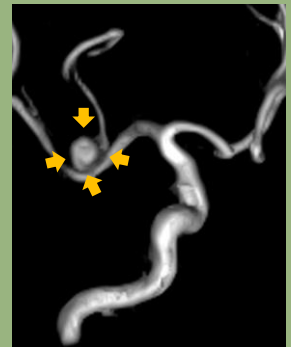
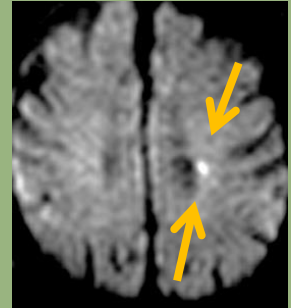
左はCTです。脳は左中図のように見えます。1-2分で撮影が出来ます。脳出血や脳梗塞、脳腫瘍、水頭症、慢性硬膜下血腫などCTでほとんど診断ができます。ただし、数時間しか経過していない脳梗塞の診断や、血管の状態を評価するのは苦手です。この点は、MRI検査が得意とするところなので適宜CTとMRIを使い分けます。また左下図のように頭蓋骨を観察するにはCTが圧倒的に優れていますので、頭部打撲などで骨折が疑われるときにはCT撮影をします。

右はMRIです。右中図(長矢印)のような数時間程度の脳梗塞や、右下図のような脳の血管をみるのに優れています。血管の病気には、脳動脈瘤(短矢印)や脳動脈解離、脳血管の狭窄症や閉塞症などがあります。

私たちは、お一人、お一人の症状をおききして、皆さまにあった検査をお示しています。



「永久磁石オープンMRI」



〒870-0831
大分市要町8-16



おおば
脳神経外科・頭痛
クリニック
Neurosurgery & Headache

電話: 097-578-8333
FAX: 097-578-8318

7 JUL 2015

6 S m t w t f S
1 2 3 4 5 6
7 8 9 10 11 12 13
14 15 16 17 18 19 20
21 22 23 24 25 26 27
28 29 30

8 S m t w t f S
1
2 3 4 5 6 7 8
9 10 11 12 13 14 15
16 17 18 19 20 21 22
23₃₀ 24₃₁ 25 26 27 28 29

9 S m t w t f S
1 2 3 4 5
6 7 8 9 10 11 12
13 14 15 16 17 18 19
20 21 22 23 24 25 26
27 28 29 30

sunday	monday	tuesday	wednesday	thursday	friday	saturday
			1	2	3	4
5	6	7	8	9	10	11
12	13 ラジオ 「ハイカラ食堂」 午後7時から	14	15	16 大分市 学校保健会講演	17	18
19	20 海の日	21	22	23	24	25
26	27	28	29	30	31	