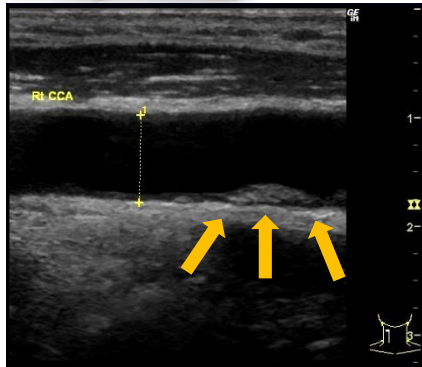






**エコー装置:**

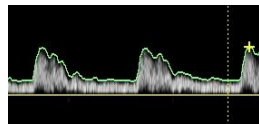
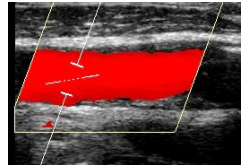
脳卒中(特にアテローム血栓性脳梗塞)は、動脈硬化症と密接な関係にあります。エコー検査は動脈硬化を早期発見できるため、脳卒中予防に役立っています。



**プラークの形成:**

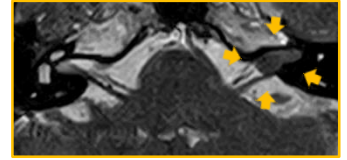
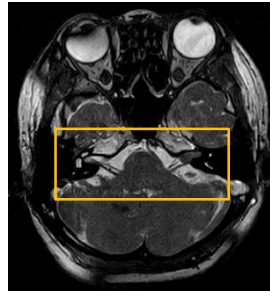
左図は頸の総頸動脈のエコーです。矢印(→)の部分がプラークです。線維成分の多いプラークです。

右上図はパワードップラーで、血管の狭さを評価しています。右下図では血液がしっかり流れているか観察しています。



**MRI 装置:**

MRI は磁石を使った検査で、脳や頭の血管を検査します。脳腫瘍や脳梗塞などの有無を調べます。



**聴神経鞘腫:**

聴力の低下で発症することが多い良性の腫瘍です。小さいければ経過観察しますが、大きいものでは手術や放射線で治療をします。

**椎骨動脈解離:**

椎骨動脈という後頭部にある動脈が裂けることで発症します。突然、片側の後頭部が痛くなります。出血や梗塞を伴うと、嘔気や嘔吐、しびれや呂律障害などを伴います。40-50代に比較的多くみられます。



〒870-0831  
大分市要町8-16



おおば  
脳神経外科・頭痛  
クリニック  
Neurosurgery & Headache

電話:097-578-8333  
FAX:097-578-8318

3 MAR 2016

2	S	m	t	w	t	f	S	4	S	m	t	w	t	f	S	5	S	m	t	w	t	f	S
		1	2	3	4	5	6							1	2		1	2	3	4	5	6	7
		7	8	9	10	11	12	13		3	4	5	6	7	8	9		8	9	10	11	12	13
		14	15	16	17	18	19	20		10	11	12	13	14	15	16		15	16	17	18	19	20
		21	22	23	24	25	26	27		17	18	19	20	21	22	23		22	23	24	25	26	27
		28	29							24	25	26	27	28	29	30		29	30	31			

sunday	monday	tuesday	wednesday	thursday	friday	saturday
		1	2	3	4	5
6	7	8	9	10	11	12
13	14	15	16	17	18	19
20 春分の日	21 振替休日	22	23	24	25	26
27	28	29	30	31		