



ニュースレター



2016年6月号



今月の1枚

よく晴れた日

当院来院の患者さま

- 片頭痛 **1114名**
 - 緊張型頭痛 **883名**
 - 群発頭痛 **36名**
 - 薬物乱用頭痛 **165名**
 - 貨幣状頭痛 **14名**
 - 運動時頭痛 **16名**
 - 脳卒中関連疾患 **296名**
 - 脳腫瘍 **28名**
 - 振戦 **58名**
 - 顔面けいれん **36(29)名**
 - 頭部外傷 **176名**
 - めまい **116名**
 - 痙縮 **32(6)名**
- ()はボトックス治療

1年間の診療実績
(2014年11月~2015年10月)

おおば脳神経外科・頭痛クリニック
院長: 大場 寛
〒870-0831 大分市要町 8-16
電話: (097) 578-8333
FAX: (097) 578-8318
E-Mail: clinic@oobanougeka.com
URL: <http://oobanougeka.com>



クリニックから皆様へ

6月は梅雨の季節です。しとしと雨が降るので、ゆっくり屋内で過ごすことが多くなります。自宅には買いだめした本がたくさんあるので、6月の雨の日には読書しようと思っています。

今月もまた、よろしくお祈りします。

大分市医師会医学雑誌・ アルメイダ医報告に掲載されました。

「当院における頭痛診療の取り組み」というタイトルで大分市医師会雑誌に掲載されました。注意しなければならない脳卒中や脳腫瘍関連の頭痛のこと、片頭痛をはじめとする慢性頭痛のいろいろな治療のこと、そして新しく始まりつつある治療のことなどを中心に執筆させていただきました。



大分市医師会 医学雑誌

特集 第46回大分市医師会医学

当院における頭痛診療の取り組み

おば脳神経外科・頭痛クリニック 大場 寛、大場さとみ

脳神経科 頭痛診療の取り組み... 頭痛は日常生活に支障を及ぼす原因となっており、患者さんの生活の質を低下させる要因の一つである。本誌に掲載された当院の取り組みは、脳神経科の専門医と連携し、患者さんの生活の質を向上させることを目指している。また、最新の医療機器を導入し、診断の精度を向上させている。さらに、患者さんの生活習慣の改善を促すための取り組みも行っている。本誌に掲載された内容は、脳神経科の専門医と連携し、患者さんの生活の質を向上させることを目指している。また、最新の医療機器を導入し、診断の精度を向上させている。さらに、患者さんの生活習慣の改善を促すための取り組みも行っている。

図1 片頭痛の診断... 図2 片頭痛の診断... 図3 片頭痛の診断...

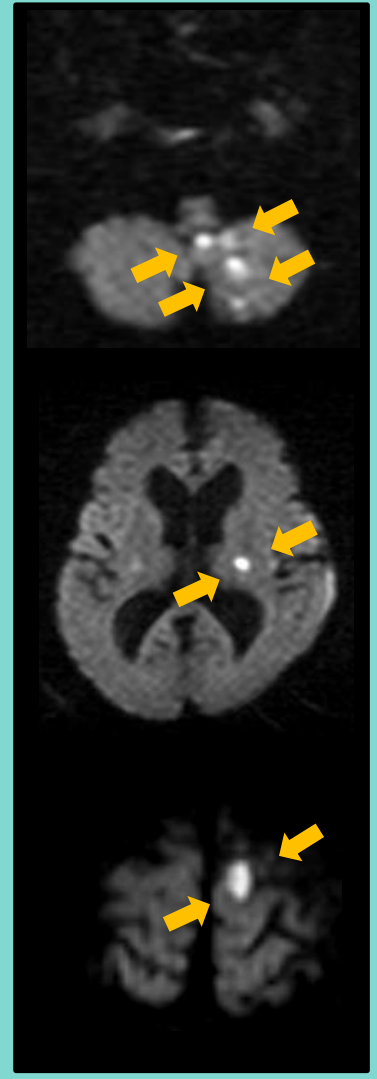
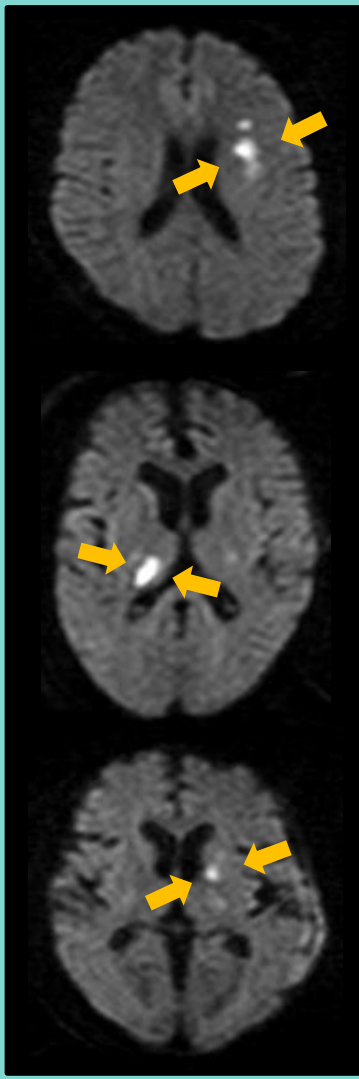
少し早いですが、「夏季の休診のおしらせ」です。
本年は8月13日(土)から8月15日(月)まで休診です。
よろしくお祈りします。

脳梗塞の診断について

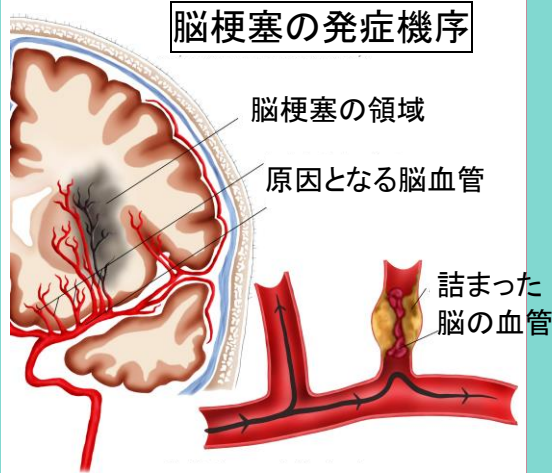
脳卒中は脳の血管の病気で、手足の麻痺や言葉の障害をきたし後遺症が残ることもあります。このため、脳卒中の早期発見・早期治療はとても大切です。

とりわけ脳梗塞は多くみられ、全脳卒中のなかで実に75%を占めています。早期発見のためにはMRI検査が有用ですが、「ディフュージョン」撮影はとても威力を発揮します。

今回は早期発見できた脳梗塞をお示ししています。すべて「ディフュージョン」撮影によるMRI画像です。矢印の真っ白にうつる場所が脳梗塞です。



脳梗塞の発症機序



〒870-0831
大分市要町8-16



おおば
脳神経外科・頭痛
クリニック
Neurosurgery & Headache

電話:097-578-8333
FAX:097-578-8318

6 JUN 2016							5 S m t w t f s							7 S m t w t f s							8 S m t w t f s																
							1	2	3	4	5	6	7	8	9	10	11	12	13	14	15	16	17	18	19	20	21	22	23	24	25	26	27	28	29	30	31
sunday	monday	tuesday	wednesday	thursday	friday	saturday																															
			1	2	3	4																															
5	6	7	8	9	10	11																															
12	13	14	15	16	17	18																															
19	20	21	22	23	24	25																															
26	27	28	29	30																																	