



ニューズレター



2019年2月号



今月の1枚
「梅の花」

当院来院の患者さま

● 片頭痛	2051名
● 緊張型頭痛	1632名
● 群発頭痛	74名
● 薬剤の使用過多による頭痛	187名
● 三叉神経痛等の神経痛	438名
● 可逆性脳血管攣縮症候群	38名
● 脳卒中	
脳動脈瘤	99名
虚血性疾患(脳梗塞など)	529名
出血性疾患(脳出血など)	58名
脳動脈解離	28名
● 脳腫瘍	51名
● パーキンソン病・振戦	142名
● 顔面けいれんなど	52名
● 頭部外傷	417名
● めまい	818名
● 認知症	152名
● 痙縮・痙性斜頸	16名

2017.11.1~2018.10.31の期間

おおば脳神経外科・頭痛クリニック

院長:大場 寛

〒870-0831 大分市要町 8-16

電話: (097) 578-8333

FAX: (097) 578-8318

E-Mail: clinic@oobanougeka.com

URL: <http://oobanougeka.com>



クリニックから皆さまへ

春の陽気が待ち遠しい今日この頃ですが、先日、梅の開花をみかけ春の気配を感じました。今月の1枚は、その「梅の花」にしました。

2月1日の時点で、インフルエンザがまだまだ流行しています。ことしは、猛烈な勢いです。インフルエンザの予防接種を受けられている方も多いと思いますが、感染しないわけではありません。体調を整え、人込みを避け、手洗いうがいを徹底して行いましょう。

ところで皆さま、全豪オープンテニスの大坂なおみ選手の試合をご覧になりましたか？素晴らしい試合でしたね。試合中に、調子を崩しながらも立て直して優勝した姿には、とても感動しました。日常でも、仕事でも、常に良いことばかりではありません。むずかしかったり、うまく進まなかったりもします。それでも、落ち着いて一つ一つ前に進めていく事の大切さを教えてくれたように思います。

本日もよろしくお願いいたします。



「休日診療日のお知らせ」

2月11日(日)午前8:30~午後5:00は、大分市医師会の休日診療日です。外科系診療を担当します。

「ゴールデンウィークの診療につきまして」

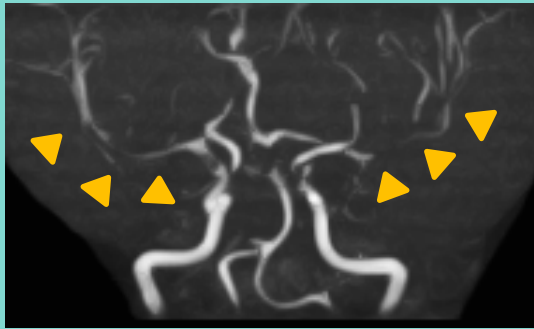
本年5月1日(水)は、即位・改元にともなう祝日となります。このため4月28日(日)~5月6日(月)がお休みとなってしまう、臨床的にはあまり良いこととは言えません。

そこで、4月30日(火)の大分市医師会の休日診療日を利用して、脳神経外科・頭痛疾患も診療できるようにしたいと考えております。連休期間は、ご迷惑をおかけしますが、よろしくお願いいたします。

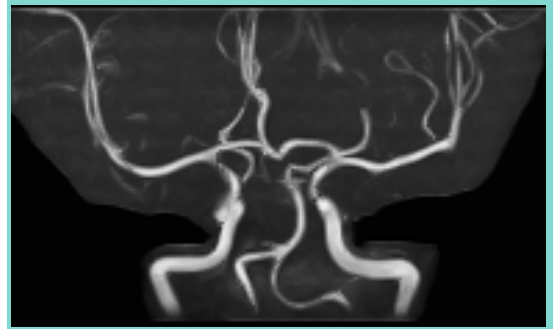
休診日: 4月28日(日)・4月29日(月)・5月1日(水)~6日(月)

少し珍しい頭痛疾患をご紹介します

発症時



治癒



RCVS (可逆性脳血管攣縮症候群)

「RCVS(可逆性脳血管攣縮症候群)」

強い労作や感情、入浴・シャワーなどが引き金になり 1-2 週間にわたって頭痛を繰り返します。頭痛はかなりの強度で、これらの誘因にさらされる度に出現します。1 回の頭痛の持続は、数分から数時間です。

MRI では血管が収縮し(▲)、時として脳梗塞や脳出血を伴うこともあります。このような頭痛はご相談ください。

〒870-0831

大分市要町8-16



おおば
脳神経外科・頭痛
クリニック
Neurosurgery & Headache

電話:097-578-8333

FAX:097-578-8318

2

FEB
2019

1	S	m	t	w	t	f	S	3	S	m	t	w	t	f	S	4	S	m	t	w	t	f	S
			1	2	3	4	5							1	2								
	6	7	8	9	10	11	12		3	4	5	6	7	8	9		7	8	9	10	11	12	13
	13	14	15	16	17	18	19		10	11	12	13	14	15	16		14	15	16	17	18	19	20
	20	21	22	23	24	25	26		17	18	19	20	21	22	23		21	22	23	24	25	26	27
	27	28	29	30	31				24,31	25	26	27	28	29	30		28	29	30				

sunday	monday	tuesday	wednesday	thursday	friday	saturday
					1	2
3	4	5	6	7	8	9
10	11 建国記念の日 休日当番日 8:30-17:00	12	13	14	15	16
17	18	19	20	21	22	23
24	25	26	27	28		