



# おおば脳神経外科・頭痛クリニック

Ooba Clinic Neurosurgery & Headache



## ニューズレター



2021年2月号



今月の1枚

「この時期は、イチゴですね!」

### 当院来院の患者さま

● 片頭痛	2129名
● 緊張型頭痛	1519名
● 群発頭痛	86名
● 薬剤の使用過多による頭痛	169名
● 三叉神経痛等の神経痛	516名
● 可逆性脳血管攣縮症候群	47名
● 脳卒中	
● 脳動脈瘤	115名
● 虚血性疾患(脳梗塞など)	658名
● 出血性疾患(脳出血など)	89名
● 脳動脈解離	40名
● 脳腫瘍	56名
● パーキンソン病・振戦	125名
● 顔面けいれんなど	73名
● 頭部外傷	562名
● めまい	1337名
● 認知症	162名
● 痙縮・痙性斜頸	14名
● ボトックス治療	44名
● 脳ドック	38名

2019.11.1~2020.10.31の期間

おおば脳神経外科・頭痛クリニック

院長:大場 寛

〒870-0831 大分市要町 8-16

電話: (097) 578-8333

FAX: (097) 578-8318

E-Mail: [clinic@oobanougeka.com](mailto:clinic@oobanougeka.com)

URL: <https://oobanougeka.com>



### クリニックから皆さまへ

2月になりました。先月は寒波もあって、寒かったですね。もう少し寒さは続くと思います。体調には十分気を付けて、日々を過ごされてください。

クリニックでは、今後も新型コロナウイルス感染対策を継続してまいります。煩わしい点があると思いますが、何卒、ご協力をお願いいたします。

さて、クリニックには診療のためCTとMRI装置があります。CTやMRIでは、どのような疾患が分かるのでしょうか?次ページでご説明します。ご一読いただければ幸いです。



「16列マルチスライスCT」「オープン型MRI」

### 当クリニックにおける

#### 新型コロナウイルスの感染予防策方針

1. 標準予防策に加え、接触、飛沫予防策として、マスクの着用を含む咳エチケット、手洗いははじめ手指衛生、アルコール等による環境消毒をおこなう。
2. 診察室をはじめクリニック内は十分換気する。
3. N95マスクや防護具の流通不足からエアロゾル発生が懸念される手技(特に咽頭および喀痰検体採取)は、これを実施しない。
4. 出勤前に体温を計測し、37.5度以上の場合には、出勤を行わない。
5. 当職員は上記を遵守し、必要に応じ患者さまご家族さま、委託業者さまにも協力をお願いする。
6. 血圧計やCT/MRI機器は、使用の度に80%濃度のアルコール消毒を行う。
7. 顔に使用するタオルは、コロナウイルスが死滅する80°C10分以上の煮沸消毒を行い、お一人お一人に個別に使用する。
8. 3密を避けるため、待合室の椅子に間隔を設ける。
9. 患者さまご家族さま、付き添いの方に院内での検温とマスク着用をお願いする。

### 「片頭痛のオンライン診療の日程のお知らせ」

2月13日(土)と3月13日(土)に、片頭痛のオンライン診療を行います。

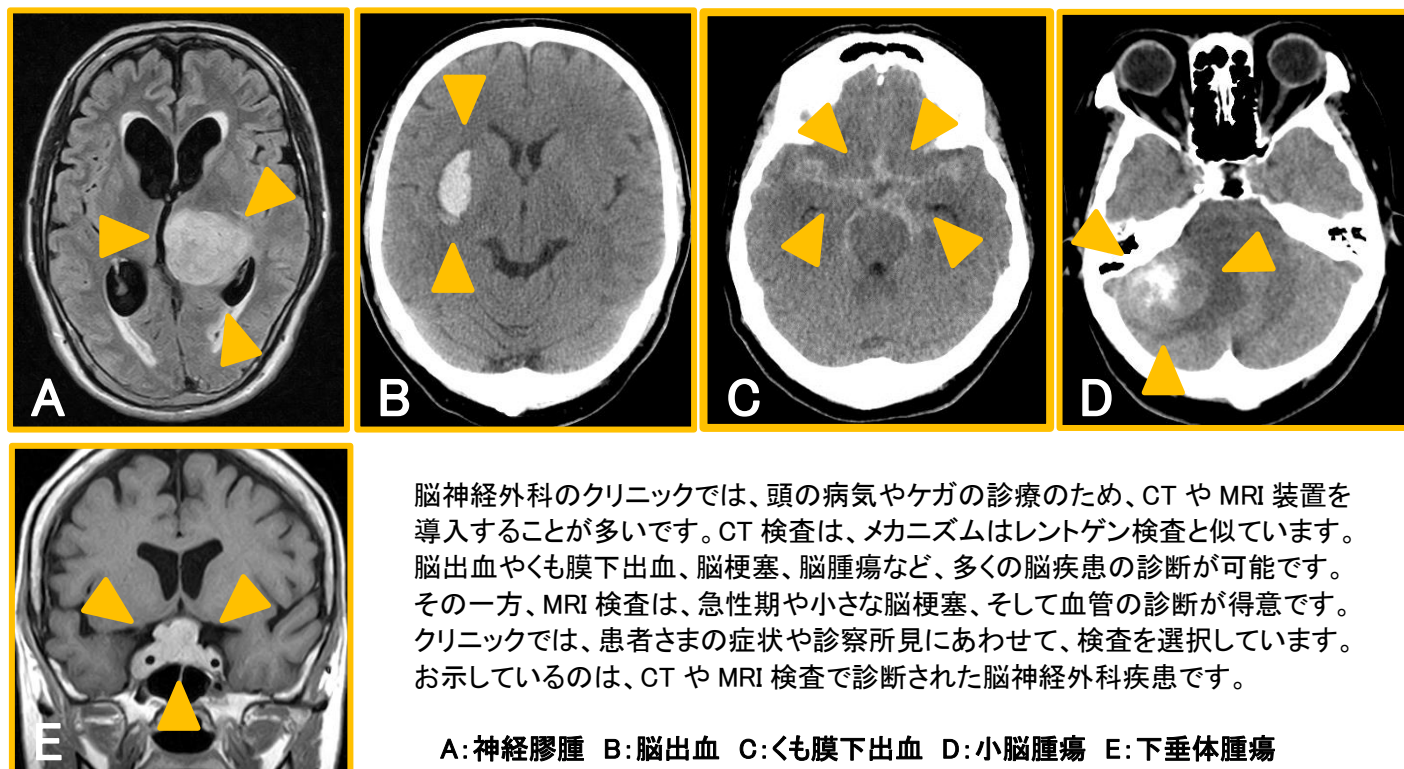
詳しくは、クリニックのホームページをご覧ください。

### 「6月からの土曜日診療時間のお知らせ」

2020年6月から、土曜日の診療時間を下記の通り変更しております。

変更前 午前 8:00~午後 3:00 → 変更後 午前 8:00~昼 12:00

『CT やMRI 検査では、  
どのような疾患がわかるのでしょうか?』



脳神経外科のクリニックでは、頭の病気やケガの診療のため、CT や MRI 装置を導入することが多いです。CT 検査は、メカニズムはレントゲン検査と似ています。脳出血やくも膜下出血、脳梗塞、脳腫瘍など、多くの脳疾患の診断が可能です。その一方、MRI 検査は、急性期や小さな脳梗塞、そして血管の診断が得意です。クリニックでは、患者さまの症状や診察所見にあわせて、検査を選択しています。お示しているのは、CT や MRI 検査で診断された脳神経外科疾患です。

A: 神経膠腫 B: 脳出血 C: くも膜下出血 D: 小脳腫瘍 E: 下垂体腫瘍

〒870-0831  
大分市要町8-16



おおば  
脳神経外科・頭痛  
クリニック  
Neurosurgery & Headache

電話: 097-578-8333  
FAX: 097-578-8318

2 FEB 2021

1	S	M	T	W	T	F	S	3	S	M	T	W	T	F	S	4	S	M	T	W	T	F	S	
						1	2		1	2	3	4	5	6								1	2	3
	3	4	5	6	7	8	9		7	8	9	10	11	12	13		4	5	6	7	8	9	10	
	10	11	12	13	14	15	16		14	15	16	17	18	19	20		11	12	13	14	15	16	17	
	17	18	19	20	21	22	23		21	22	23	24	25	26	27		18	19	20	21	22	23	24	
	24 <sub>31</sub>	25	26	27	28	29	30		28	29	30	31					25	26	27	28	29	30		

sunday	monday	tuesday	wednesday	thursday	friday	saturday
	1	2	3	4	5	6
7	8	9	10	11 建国記念の日	12	13
14	15	16	17	18	19	20
21	22	23 天皇誕生日	24	25	26	27
28						