



おおば脳神経外科・頭痛クリニック

Ooba Clinic Neurosurgery & Headache



ニュースレター



2015年12月号



今月の1枚

駅前広場のイルミネーション

当院来院の患者さま

- 片頭痛 **1114名**
 - 緊張型頭痛 **883名**
 - 群発頭痛 **36名**
 - 薬物乱用頭痛 **165名**
 - 貨幣状頭痛 **14名**
 - 運動時頭痛 **16名**
 - 脳卒中関連疾患 **296名**
 - 脳腫瘍 **28名**
 - 振戦 **58名**
 - 顔面けいれん **36(29)名**
 - 頭部外傷 **176名**
 - めまい **116名**
 - 痙縮 **32(6)名**
- ()はボトックス治療

1年間の診療実績

(2014年11月～2015年10月)

おおば脳神経外科・頭痛クリニック

院長:大場 寛

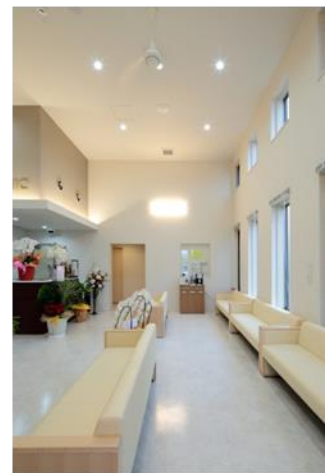
〒870-0831 大分市要町 8-16

電話: (097) 578-8333

FAX: (097) 578-8318

E-Mail: clinic@oobanougeka.com

URL: <http://oobanougeka.com>



クリニックから皆様へ

はやいもので、もう師走12月です。寒さも本格的になってまいりました。12月は忘年会シーズンで、飲酒の機会も多く不規則な生活になりがちです。皆さま、体調をくずすことのないよう、ご自愛ください。

今回は、当院の診療の要であるCTとMRI装置を中心にニュースレターを作成しました。ご一読いただければ幸いです。

12月もよろしくお願いいたします。

(院長:大場 寛)



院長

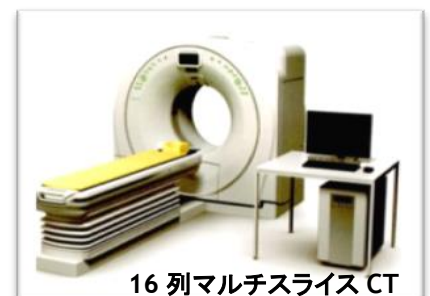
CT・MRI検査でわかること

クリニックでは頭の病気やケガの診療のため、CTとMRI装置を導入しています。

CTやMRIでは、どのような疾患が分かるのでしょうか?次ページで、説明をしています。



オープン型MRI



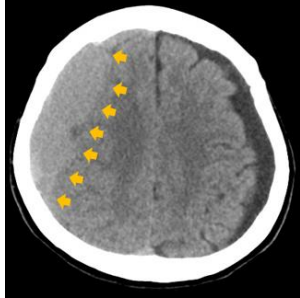
16列マルチスライスCT

◆年末年始の休診のお知らせ◆

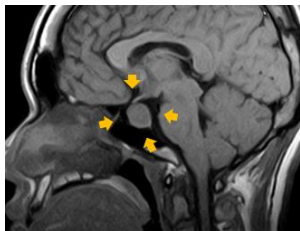
12月31日(木)から1月3日(日)まで休診です。
1月4日(月)からは通常どおり診療いたします。



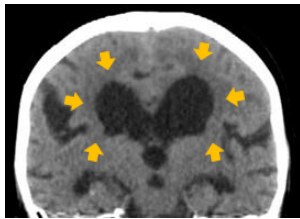
副鼻腔炎(蓄膿症):
顔面から前頭部にかけて痛みがみられます。片頭痛に似ていて、間違われることもあります。



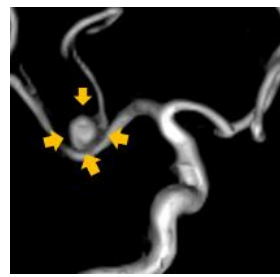
慢性硬膜下血腫:
徐々に血液が溜まって、頭痛やもの忘れ、手足の麻痺などがみられます。大きなものは手術が必要ですが、小さなものではお薬で治療ができることもあります。



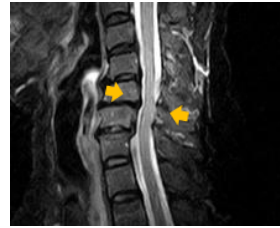
下垂体腺腫:
ホルモン分泌を司る脳下垂体にできる良性腫瘍です。頭痛や視力低下、全身倦怠感、月経不順、顔の形が変わるなどの症状があります。お薬や手術で治療します。



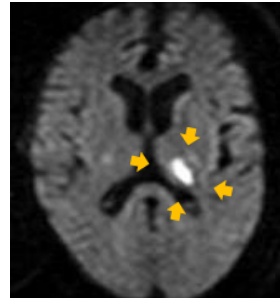
水頭症:
脳脊髄液が異常に溜まってしまいう病気です。歩行障害や認知症、尿失禁がみられます。溜まった脳脊髄液を排出するシャント手術が有効です。



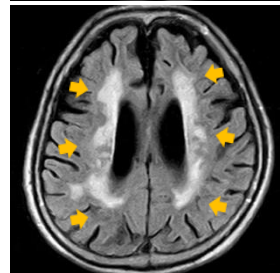
未破裂脳動脈瘤:
脳の動脈にできる数ミリのコブです。破れるとくも膜下出血になりますが、年間出血率は約1%です。大きいと出血しやすい傾向があるので、5-7mmの動脈瘤では手術を検討します。



頸椎症性脊髄症:
だんだんと両方の手足がしびれたり、動きが悪くなったりします。つっぱった感じの歩行や、排尿や排便の障害もみられます。



脳梗塞:
脳の血管がつまり、急に片側の手足がしびれたり、動きが悪くなります。顔のゆがみや、言葉がしゃべりにくい等の症状もみられます。MRI検査では、左図のように、はっきりとした白い病変として観察されます。



大脳白質病変:
脳の血流が悪くなると、見られるようになる病変です。数が少ない場合は問題ありませんが、左図のように多くなると、認知症や脳梗塞を発症しやすくなります。

〒870-0831
大分市要町8-16



おおば
脳神経外科・頭痛
Neurosurgery & Headache
クリニック

電話: 097-578-8333
FAX: 097-578-8318

12
DEC
2015

11	S	m	t	w	t	f	S	1	S	m	t	w	t	f	S	2	S	m	t	w	t	f	S
1	2	3	4	5	6	7		1	2							2	1	2	3	4	5	6	
8	9	10	11	12	13	14		3	4	5	6	7	8	9		7	8	9	10	11	12	13	
15	16	17	18	19	20	21		10	11	12	13	14	15	16		14	15	16	17	18	19	20	
22	23	24	25	26	27	28		17	18	19	20	21	22	23		21	22	23	24	25	26	27	
29	30							24	25	26	27	28	29	30		28	29						

sunday	monday	tuesday	wednesday	thursday	friday	saturday
		1	2	3	4	5
6	7	8	9	10	11	12
13	14	15	16	17	18	19
20	21	22	23 天皇誕生日	24	25	26
27	28	29	30	31 12月31日(木)から1月3日(日)まで 年末年始のため休診です		