



ニューズレター



2018年5月号



今月の1枚

飯ごうでゴハンを炊きました。
予想以上においしかった。

当院来院の患者さま

- 片頭痛 1876名
- 緊張型頭痛 1598名
- 群発頭痛 66名
- 薬剤の使用過多による頭痛 160名
- 三叉神経痛等の神経痛 215名
- 可逆性脳血管攣縮症候群 36名
- 脳卒中
 - 脳動脈瘤 73名
 - 虚血性疾患(脳梗塞など) 475名
 - 出血性疾患(脳出血など) 67名
 - 脳動脈解離 38名
- 脳腫瘍 42名
- パーキンソン病・振戦 106名
- 顔面けいれんなど 64(44)名
- 頭部外傷 350名
- めまい 775名
- 認知症 118名
- 痙縮・痙性斜頸 15(7)名
()はボトックス治療
- 脳ドック 43名

2016.11.1~2017.10.31 の期間

おおば脳神経外科・頭痛クリニック

院長: 大場 寛

〒870-0831 大分市要町 8-16

電話: (097) 578-8333

FAX: (097) 578-8318

E-Mail: clinic@oobanougeka.com

URL: <http://oobanougeka.com>



クリニックから皆さまへ

5月です。新緑のまぶしい季節になりました。生きいきとしていて、1年で最もよい季節だと思えます。最近、日差しに誘われ、久しぶりにキャンプをしました。「飯ごう」なんて何十年ぶりでしょうか? 作ってみると、思ったより美味しく炊き上がりました。久しぶりの「飯ごう」の味に、子供のころのキャンプを懐かしく思い出しました。

さて本月のニュースですが、今春は診療報酬改定がありました。比較的高額であったお薬の薬価がさがりました。脳神経外科・頭痛関連では、痙縮や斜頸、顔面けいれんで使用する「ボトックス」や、片頭痛で使用する「トリプタン製剤」の薬価が下がりました。次ページで解説していきます。

皆さま、本月もよろしくお願ひいたします。

「休日診療日のお知らせ」

5月27日(日)午前8:30~午後5:00は、大分市医師会の休日診療日です。

外科系診療を担当します。

なお当日は、脳神経外科疾患や頭痛の診療も行えますので、お困りの患者様はお気軽にご相談ください。

「休診のお知らせ」

「ゴールデンウィーク」

4月29日(日)~30日(月)、5月3日(木)~6日(日)は休診です。

「夏季休診」

8月11日(土)~15日(水)は休診です。よろしくお願ひします。

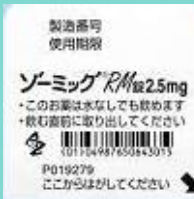
「診療時間変更のお知らせ」

2018年1月より、診療時間が月・火・木・金は8:00~18:00となっております。
水曜日8:00~12:00と土曜日8:00~15:00に変更はございません。

イミグラン



ゾーミック



マクサルト



「脳神経外科・頭痛関連薬」の薬価が下がりました!

「トリプタン製剤」

片頭痛のお薬は現在 5 種類あります。良いお薬なのですが、薬価が比較的高いことが欠点でした。しかし、今年 4 月の薬価改定により、価格が下がるようになりました。なお、5 種類の片頭痛薬のうち 3 種類までは後発薬品(ジェネリック)が出ています。ジェネリックの場合は、さらに価格は下がります。

日々の片頭痛治療では、これ以外に、安価な一般鎮痛剤も使われます。それぞれの長所短所を踏まえて、処方を行っています。

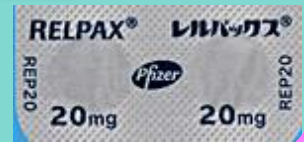
「ボトックス」

痙縮や斜頸、顔面けいれんで使用するボトックスは約 20%薬価が下がりました。患者さまにとって必要なお薬ですので、負担が少しでも減ることは良いことと思います。

アマージ



レルパックス



アマージ・レルパックスも、薬価が下がりました。それぞれ 3 割負担で、1 錠 260 円・220 円程度です。

アマージ・レルパックスは、今のところ、ジェネリックはありません。



イミグラン・ゾーミック・マクサルトは、3 割負担で 1 錠 300 円前後のお薬でした。徐々に下がって、今回の改定では、1 錠 220 円程度となりました。また、これらのお薬はジェネリックがあります。その場合、3 割負担の方は 1 錠 80 円～90 円程度になります。

〒870-0831
大分市要町8-16



おおば
脳神経外科・頭痛
クリニック
Neurosurgery & Headache

電話:097-578-8333
FAX:097-578-8318

5 MAY 2018

4 S m t w t f S
1 2 3 4 5 6 7
8 9 10 11 12 13 14
15 16 17 18 19 20 21
22 23 24 25 26 27 28
29 30

6 S m t w t f S
1 2
3 4 5 6 7 8 9
10 11 12 13 14 15 16
17 18 19 20 21 22 23
24 25 26 27 28 29 30

7 S m t w t f S
1 2 3 4 5 6 7
8 9 10 11 12 13 14
15 16 17 18 19 20 21
22 23 24 25 26 27 28
29 30 31

sunday	monday	tuesday	wednesday	thursday	friday	saturday
		1	2	3 憲法記念日	4 みどりの日	5 こどもの日
6	7	8	9	10	11	12
13	14	15	16	17	18	19
20	21	22	23	24	25	26
27 休日診療日 午前 8:30~午後 5:00	28	29	30	31		

