



おおば脳神経外科・頭痛クリニック

Ooba Clinic Neurosurgery & Headache



ニュースレター



2020年7月号



今月の1枚
「あじさい」

当院来院の患者さま

● 片頭痛	2165名
● 緊張型頭痛	1629名
● 群発頭痛	88名
● 薬剤の使用過多による頭痛	168名
● 三叉神経痛等の神経痛	470名
● 可逆性脳血管攣縮症候群	47名
● 脳卒中	
脳動脈瘤	103名
虚血性疾患(脳梗塞など)	652名
出血性疾患(脳出血など)	77名
脳動脈解離	25名
● 脳腫瘍	59名
● パーキンソン病・振戦	163名
● 顔面けいれんなど	88名
● 頭部外傷	453名
● めまい	1230名
● 認知症	198名
● 痙縮・痙性斜頸	12名
● ボトックス治療	50名

2018.11.1~2019.10.31 の期間

おおば脳神経外科・頭痛クリニック

院長:大場 寛

〒870-0831 大分市要町 8-16

電話: (097) 578-8333

FAX: (097) 578-8318

E-Mail: clinic@oobanougeka.com

URL: <http://oobanougeka.com>



クリニックから皆さまへ

7月です。最近、梅雨のじめじめとした日が続きますね。こんな日々は、あじさいが一服の清涼剤になります。今月の1枚は、さとみ先生の実家に咲いていた「あじさい」にしました。日本気象協会の予測では、九州北部は7月19日頃に梅雨明けのようです。もう少しです。

～新型コロナウイルスについて～

5月25日緊急事態宣言が解除され、大分県は6月1日より県外への移動や、営業活動、イベント活動などが段階的に緩和されつつあります。しかしながら、今後の感染状況の予測は難しいところがあります。そのためクリニックの感染予防策方針(右図)については、現時点では緩和することなく、引き続き継続いたします。皆さま、ご理解のほど宜しくお願いいたします。

当クリニックにおける

新型コロナウイルスの感染予防策方針

1. 標準予防策に加え、接触、飛沫予防策として、マスクの着用を含む咳エチケット、手洗いははじめ手指衛、アルコール等による環境消毒をおこなう。
2. 診察室をはじめクリニック内は十分換気する。
3. N95マスクや防護具の流通不足からエアロゾル発生が懸念される手技(特に咽頭および喀痰検体採取)は、これを実施しない。
4. 出勤前に体温を計測し、37.5度以上の場合には、出勤を行わない。
5. 当職員は上記を遵守し、必要に応じ患者さまご家族さま、委託業者さまにも協力をお願いする。
6. 血圧計やCT/MRI機器は、使用の度に80%濃度のアルコール消毒を行う。
7. 顔に使用するタオルは、コロナウイルスが死滅する80°C10分以上の煮沸消毒を行い、お一人お一人に個別に使用する。
8. 3密を避けるため、待合室の椅子に間隔を設ける。

院長

「夏季休診日のお知らせ」

今年の夏季休診日は、8月13日(木)~16日(日)です。
期間中は、ご迷惑をおかけしますが、よろしくお願い致します。

「6月からの土曜日診療時間のお知らせ」

本年6月から、土曜日の診療時間を下記の通り変更しております。

変更前 午前 8:00~午後 3:00 → **変更後 午前 8:00~昼 12:00**

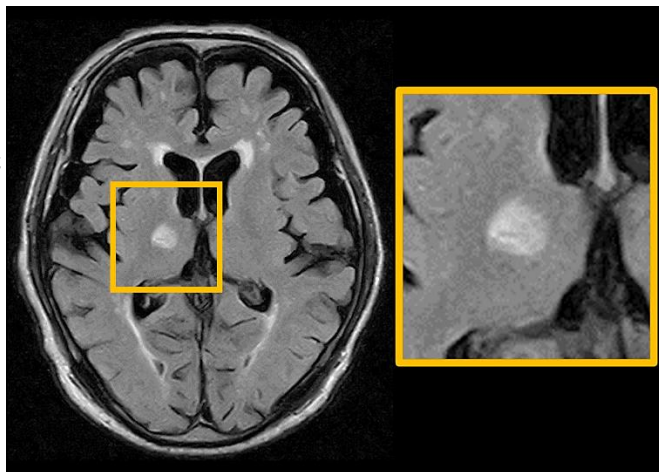
「脳梗塞に注意しましょう！」

季節が暑くなると、どうしても脳梗塞が増えてきます。

脳梗塞は、脳の血管が詰まり、麻痺や言語障害、意識障害等をきたす病気です。小さな動脈が詰まる「ラクナ梗塞」、比較的大きな動脈が詰まる「アテローム血栓性脳梗塞」、心臓の中の血栓が大きな動脈に流れ込む「心原性脳塞栓症」があります。

暑い季節に脳梗塞が多くなる原因は、高温環境による脱水が良くないと考えられます。脳梗塞の予防のために、空調を整え、こまめな水分摂取をお願いします。

右図：脳梗塞を示します



「海や川でのケガや事故に注意しましょう！」

さて、この季節は海に川にと、楽しい季節ではありますが、ケガや事故の多くなる時期でもあります。脳神経外科で多いのは、転倒や転落などによる頭部打撲と頭部裂傷です。自然の中で遊ぶ時には、状況に応じてヘルメットの着用も良いと思います。また、水難事故も多くなります。海や川、そして人の目が届きにくいプールでは、ライフジャケットの使用は事故防止に有用と考えられます。



〒870-0831

大分市要町8-16



おおば
脳神経外科・頭痛
クリニック
Neurosurgery & Headache

電話：097-578-8333

FAX：097-578-8318

7
JUL
2020

6 S	m	t	w	t	f	S	8 S	m	t	w	t	f	S	9 S	m	t	w	t	f	S
	1	2	3	4	5	6							1		1	2	3	4	5	
7	8	9	10	11	12	13	2	3	4	5	6	7	8	6	7	8	9	10	11	12
14	15	16	17	18	19	20	9	10	11	12	13	14	15	13	14	15	16	17	18	19
21	22	23	24	25	26	27	16	17	18	19	20	21	22	20	21	22	23	24	25	26
28	29	30					23 ₃₀	24 ₃₁	25	26	27	28	29	27	28	29	30			

sunday	monday	tuesday	wednesday	thursday	friday	saturday
			1	2	3	4
5	6	7	8	9	10	11
12	13	14	15	16	17	18
19	20	21	22	23 海の日	24 スポーツの日	25
26	27	28	29	30	31	