



おおば脳神経外科・頭痛クリニック

Ooba Clinic Neurosurgery & Headache



ニュースレター



2023年 4月号



今月の1枚
「会津 磐梯山」

当院来院の患者さま

● 片頭痛	2305
● 緊張型頭痛	1838
● 群発頭痛	91
● 薬剤の使用過多による頭痛	167
● 三叉神経痛等の神経痛	464
● 可逆性脳血管攣縮症候群	48
● 脳卒中	
脳動脈瘤	113
虚血性疾患(脳梗塞など)	507
出血性疾患(脳出血など)	74
脳動脈解離	44
● 脳腫瘍	182
● パーキンソン病・振戦	177
● 顔面けいれんなど	57
● 頭部外傷	599
● めまい	1250
● 認知症	255
● 痙縮・痙性斜頸	4
● ボトックス治療	46
● 脳ドック	38
● CGRP治療	182

2021.11.1~2022.10.31の期間

おおば脳神経外科・頭痛クリニック

院長:大場 寛

〒870-0831 大分市要町 8-16

電話:(097) 578-8333

FAX:(097) 578-8318

E-Mail: clinic@oobanougeka.com

URL: <https://oobanougeka.com>



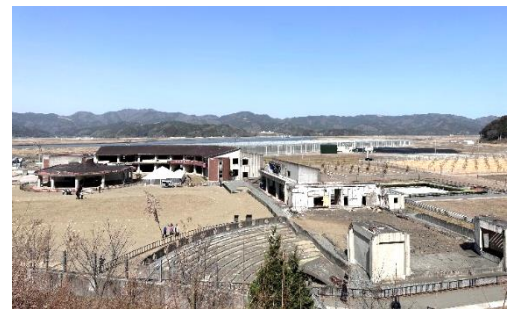
クリニックから皆さまへ

4月ですね。最近、柔らかい日差しが多くなりました。桜も開花し春本番です。

3月11日は東日本大震災の震災遺構を訪れました。前日に仙台で仕事があり、この機会を利用して南三陸町、石巻市、浪江町、富岡町を訪れました。大地震、津波、放射能の被害を、たいへん身近に感じました。震災被害は、南北400kmにわたります。九州地方では、下関市から屋久島までの距離に相当します。

この大震災を忘れず、そして教訓として日々の備えをしていきたいと思いました。

院長 大場 寛



上:南三陸町防災庁舎 下:石巻市立大川小学校

「4月の臨時休診のお知らせ」

4月3日(月)・4日(火)は、臨時休診いたします。

「5月の臨時休診のお知らせ」

5月13日(土)は、臨時休診いたします。

なお、3日(水)・4日(木)・5日(金)は祝日のためお休みです。

「片頭痛のオンライン診療の日程のお知らせ」

4月8日(土)・5月6日(土)に、片頭痛のオンライン診療を行います。

詳しくは、クリニックのホームページをご覧ください。



「今後の新型コロナウイルス感染対策」

新型コロナウイルス感染症は、5月8日に感染症法「5類」に移行する予定です。また3月13日からのマスク着用は個人の判断が基本となりましたが、医療機関や混雑する場所ではマスク着用が推奨されています。現時点では当クリニックでもマスク着用など、これまで通り感染対策を実施いたします。ご協力のほど宜しくお願いいたします。

これまで屋外では原則不要、屋内では原則着用としていましたが
令和5年3月13日から

マスク着用は個人の判断が基本となります

ただし、以下のような場合には注意しましょう

周囲の方に、感染を広げないために

マスクを着用しましょう



受診時や医療機関・
高齢者施設などを訪問する時



通勤ラッシュ時など混雑した
電車・バスに乗車する時

厚生労働省「新型コロナウイルスマスクの着用について」パンフレットより抜粋

当クリニックにおける

新型コロナウイルスの感染予防策方針

1. 標準予防策に加え、接触、飛沫予防策として、マスクの着用を含む咳エチケット、手洗いによる手指衛生、アルコール等による環境消毒をおこなう。
2. 診察室をはじめクリニック内は十分換気する。
3. N95マスクや防護具の流通不足からエアロゾル発生が懸念される手技(特に咽頭および喀痰検体採取)は、これを実施しない。
4. 出勤前に体温を計測し、37.5度以上の場合には、出勤を行わない。
5. 当職員は上記を遵守し、必要に応じ患者さまご家族さま、委託業者さまにも協力をお願いする。
6. 血圧計やCT/MRI機器は、使用の度に80%濃度のアルコール消毒を行う。
7. 顔に使用するタオルは、コロナウイルスが死滅する80°C10分以上の煮沸消毒を行い、お一人お一人に個別に使用する。
8. 3密を避けるため、待合室の椅子に間隔を設ける。
9. 患者さまとご家族さま、付き添いの方に院内での検温とマスク着用をお願いする。
10. MRI撮影時は、マスク着用を実施する。

院長

〒870-0831

大分市要町8-16



おおば
脳神経外科・頭痛
クリニック
Neurosurgery & Headache

電話:097-578-8333

FAX:097-578-8318

4 APR 2023

3	s	m	t	w	t	f	s	5	s	m	t	w	t	f	s	6	s	m	t	w	t	f	s				
				1	2	3	4		1	2	3	4	5	6							1	2	3				
	5	6	7	8	9	10	11		7	8	9	10	11	12	13						4	5	6	7	8	9	10
	12	13	14	15	16	17	18		14	15	16	17	18	19	20						11	12	13	14	15	16	17
	19	20	21	22	23	24	25		21	22	23	24	25	26	27						18	19	20	21	22	23	24
	26	27	28	29	30	31			28	29	30	31									25	26	27	28	29	30	

sunday	monday	tuesday	wednesday	thursday	friday	saturday
						1
2	3 臨時休診	4 臨時休診	5	6	7	8
9	10	11	12	13	14	15
16	17	18	19	20	21	22
23	24	25	26	27	28	29 昭和の日
30						